

KB 23

Attachments / Accesorios



Winch / Cabestrante

Cord length / Longitud de la cuerda 30 m / 98.43 ft
Capacity / Capacidad 400 kg / 882 lb



**Glazing Vacuum
Ventosa para instalación**

Capacity / Capacidad 400 kg / 882 lb



**Demolition shears
Pinza demolidora**

Capacity / Capacidad 250 kg / 551.16 lb



**Log grapples
Pinza para madera**

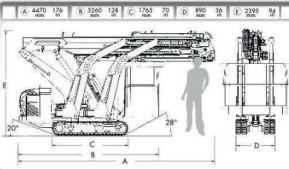
Capacity / Capacidad 250 kg / 551.16 lb



**Basket Rotating
Rotación de la Cesta**

KB 23

dimensions / dimensiones



KB 23

MSS Power-assist system design to control all functions of the machine.
Arquitectura potente de control del sistema para la gestión de las funciones de la máquina.

MIS Hydraulic feedback system for continuous communication with the machine's functions.
Sistema de comunicación continuo con las funciones de la máquina.

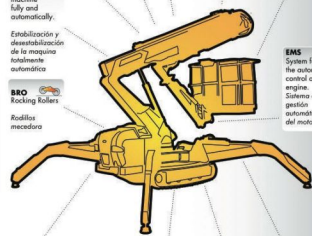
HSB Designed to increase the speed and movement of the arm.
Incremento de la velocidad de movimiento del brazo.

IPSense System for monitoring and remote management of the machine.
Sistema de control y gestión a distancia de la máquina.

QAFR Hydraulic output 35 l/min @ 17 gpi to power a range of hydraulic tools.
35 l / min (9.17 gpi) para alimentar una amplia gama de herramientas hidráulicas.

SSB To stabilize and destabilize the machine fully and automatically.
Estabilización y desestabilización de la máquina totalmente automática.

BRO Rocking Rollers
Rodillos mecánicos



EMS System for the automatic control of the engine.
Sistema de gestión automática del motor.

AISS The system manages the thermal motor functions, setting the motor to idle after each manoeuvre and timing it off when it is not used for more than 2 minutes. The motor restarts at the touch of a button. This system helps reduce fuel consumption and environmental emissions.
El sistema gestiona las funciones del motor térmico permitiendo el idling automático tras algunas maniobras y apagándolo si no se utiliza más de 2 minutos al presionar un solo botón; al mismo tiempo se pone en marcha de nuevo reduciendo consiguientemente el consumo y la contaminación ambiental.

TWIN SPEED Traction system with two selectable speeds.
Sistema de tracción con dos velocidades seleccionables.

TCS This system enables straight and precise control of the crane when loading or offloading onto transport vehicles in a safe fashion.
Este sistema permite una gran sensibilidad de marcha de forma rectilínea para cargar y descargar la máquina del camión con total seguridad.

DPS Two position stabilizer.
Small area 2,5 m x 2,5 m
Large area 4 m x 4 m
Dos estabilizadores posición.
Pequeña zona 2,5 m x 2,5 m
Zona expandida 4 m x 4 m



EnEs

CORMIDI
leading innovation



Cormidi
Via Fonte, 342
Roccapietra (SA) Italy
tel +39 0828 943688
fax +39 0828 943963
info@cormidi.com
www.cormidi.com
www.minidumper.it

Cormidi Usa
25 Broad St.
Norwalk, CT, USA 06851
tel +1 203 846-6120
air@cormidiusa.com
www.cormidiusa.com

KB23
aerial work division

CORMIDI
leading innovation

One machine, a thousand solutions. Una máquina, mil usos

basket access
underbridge
crane
winch

Technical specifications / Especificaciones

Propulsion / Propulsión
Internal combustion engine Honda GX 440 electronic control
motor autónomo: Honda GX 440 con control electrónico
Pump voltage / Conexión eléctrica: V 220/110
Frequency / Frecuencia: Hz 50/60
Power / Potencia: 2.2 kw

Transmission / Transmisión
Pumps / Bombas: n. 3 gear pumps / 3 con engranajes

Hydraulic System / Sistema hidráulico
Max pressure / Presión máxima: 240 bar (3481 psi)

Traction / Tracción
Speed max. offset / Velocidad máx de traslación: 0.2.6 Km/h (0.1-0.2 mph)
Stabilizers / Estabilizadores: electronic control / con control electrónico

Performance / Prestaciones • Basket - Cesta

Platform levelling / Nivelado de la plataforma: Hydraulic electronic control / Hidráulica con control electrónico

Boom / Brazo de trabajo: Hydraulically extendable / Con extensión hidráulica

Controls / Mandos: Electronic control of prop. hydraulics / Hidráulicos proporc. con contr. elect

Oil tank capacity / Capacidad del depósito de aceite: 35 lt (8 gal)

Gradeability max / Capacidad de subida máx: 20° in the direction of travel / En las direcciones de los viajes

Maximum wind speed / Velocidad máx. del viento: 12.5m/sec (28 mph)

Electric system voltage / Tensión de la instalación eléctrica: 12 V

Horizontal load max / Carga horizontal máx: 50 daN

Manoeuvring Speed / Velocidad de maniobra: 0.3 m/sec (0.7 mph)

Maximum permissible tilt frame / Inclinación máx admisible del bastidor: 1°

KB 23
basket access



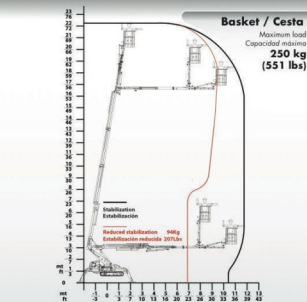
Performance / Prestaciones • Basket/Cesta

Max. Working height / Altura máx. de trabajo: 22.30 m (73.2 feet)

Outreach with (Bkg) / Brazo máx. del área de trabajo (80 Kg)(176.4 lbs): 11.75 m (38.66 feet)

Development up platform height basket / Desarrollo máx. en la platf. de la cesta: 20.30 m (66.60 feet)

Machine weight unladen / Peso sin operador: 3384 kg (7460 lbs)



KB 23
underbridge

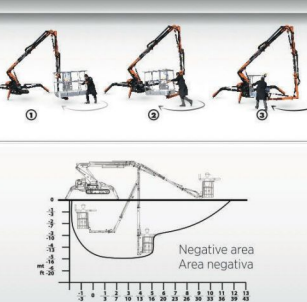


Perf. / Prest. • Underbridge / Debajo de puentes

Max. Working height / Altura máx. de trabajo: 5 m (16.4 feet)

Machine weight unladen / Peso sin operador: 3384 kg (7460 lbs)

Machine weight unladen / Peso sin operador: 3384 kg (7460 lbs)



KB 23
crane



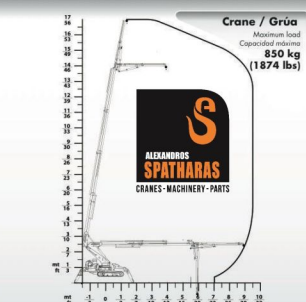
Performance / Prestaciones • Crane/Grúa

Max. Working height / Altura máx. de trabajo: 18.5 m (60.7 feet)

Maximum load / Capacidad máxima: 850 kg (1874 lbs)

Working radius / Radio de trabajo: 9,5 m (31.2 feet)

Machine weight unladen / Peso sin operador: 3164 kg (6975 lbs)



KB 23
Winch

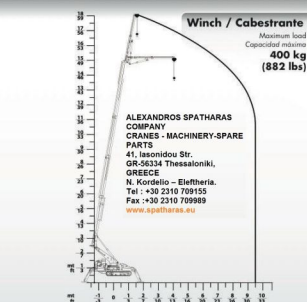


Performance / Prestacion. • Winch/Cabrestante

Maximum load / Capacidad máxima: 400 kg (882 lbs)

Maximum load / Capacidad máxima: 400 kg (882 lbs)

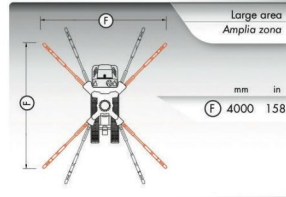
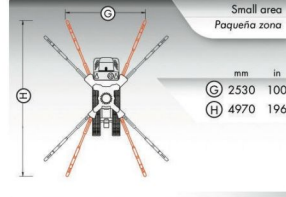
Maximum load / Capacidad máxima: 400 kg (882 lbs)



KB 23



KB 23 Two position stabilizer / Dos estabilizador posición



ALEXANDROS SPATHARAS
COMPANY
CRANES - MACHINERY - SPARE
PARTS
41, Iasonidou Str.
GR-56234 Thessaloniki,
GREECE
N. Kordelio - Eleftheria.
Tel: +30 2310 709155
Fax: +30 2310 709669
www.spatharas.eu